

File : C:\\_AKCE\436201~1\VPOET-~1.LPF

**General information : Standard CEN**

## Luminaires details

Spacing : 34,000 m      Height : 8,000 m      Overhang : -1,700 m      Setback : -2,000 m

Inclination : 5,0 °

Description : C:\Matrices\25328b.mat      **25328b**

Flux : 6,6 klm      MF : 0,85

## Summary

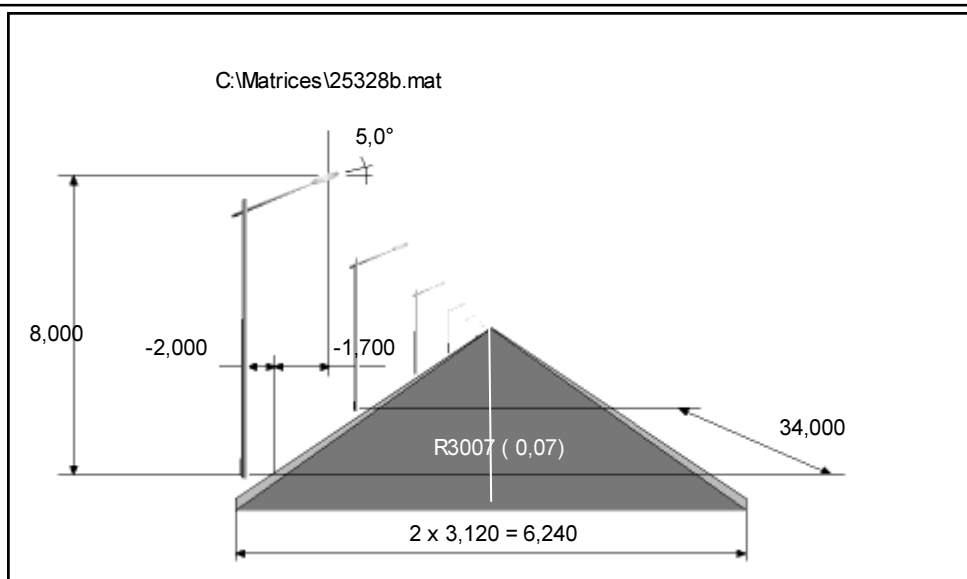
- Luminance

	1	2	
ObsY :	1,560	4,680	m
LAve :	0,56	<b>0,50</b>	cd/m <sup>2</sup>
Uo :	41,3	44,7	%
UI :	70,5	72,5	%
TI :	14		%
Observer position :	-17,875; 4,680; 1,500		m

- Illuminance

EMin : 4,4 lux                      SR : 0,67  
EAve : 8,0 lux

## Schema



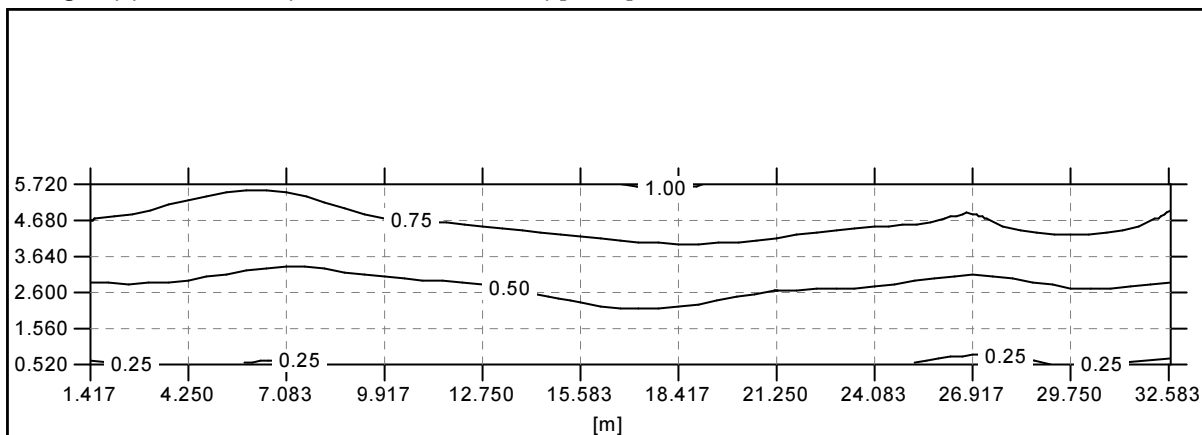
## Grid results

Master grid (1) : Luminance ( <- -60,000; 1,560; 1,500) [cd/m<sup>2</sup>]

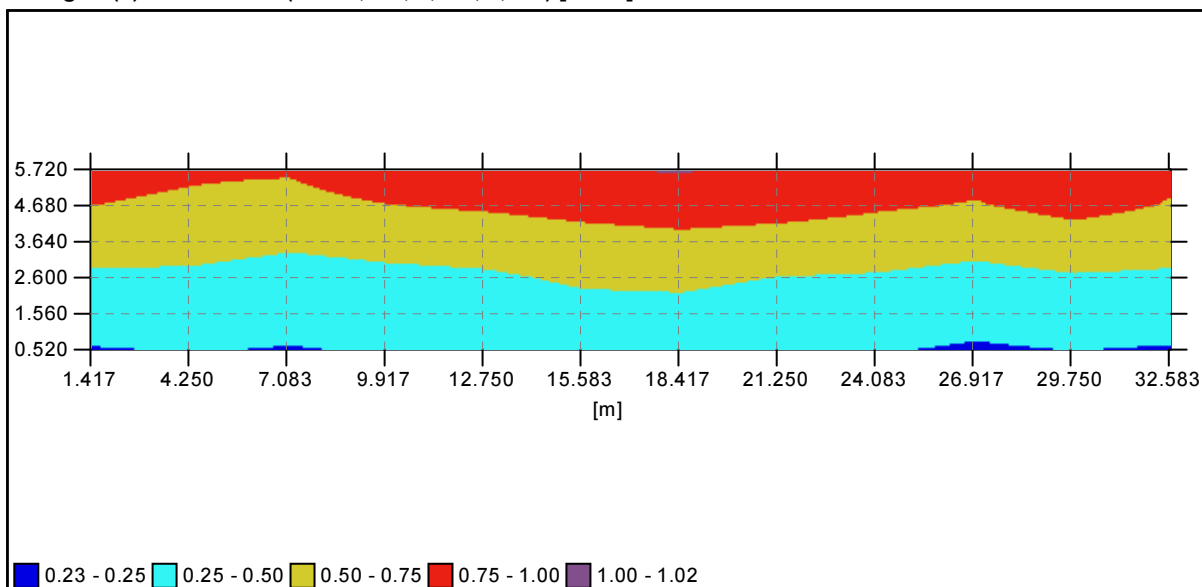
Min : 0,23 cd/m<sup>2</sup> Ave : 0,56 cd/m<sup>2</sup> Max : 1,02 cd/m<sup>2</sup> Uo : 41,3 % Ug : 22,8 %

5,720	0,80	0,77	0,77	0,89	0,94	0,99	1,02	0,95	0,88	0,82	0,88	0,79
4,680	0,75	0,73	0,68	0,75	0,78	0,83	0,86	0,84	0,78	0,74	0,82	0,74
3,640	0,61	0,60	0,54	0,58	0,60	0,66	0,70	0,66	0,63	0,59	0,65	0,61
2,600	0,47	0,46	0,41	0,45	0,47	0,53	0,55	0,50	0,48	0,43	0,48	0,46
1,560	0,34	0,35	0,31	0,34	0,38	0,43	0,44	0,39	0,35	0,31	0,35	0,33
0,520	0,24	0,26	0,24	0,27	0,29	0,35	0,35	0,30	0,26	0,23	0,25	0,24
Y/X	1,417	4,250	7,083	9,917	12,750	15,583	18,417	21,250	24,083	26,917	29,750	32,583

Master grid (1) : Luminance ( <- -60,000; 1,560; 1,500) [cd/m<sup>2</sup>]



Master grid (1) : Luminance ( <- -60,000; 1,560; 1,500) [cd/m<sup>2</sup>]

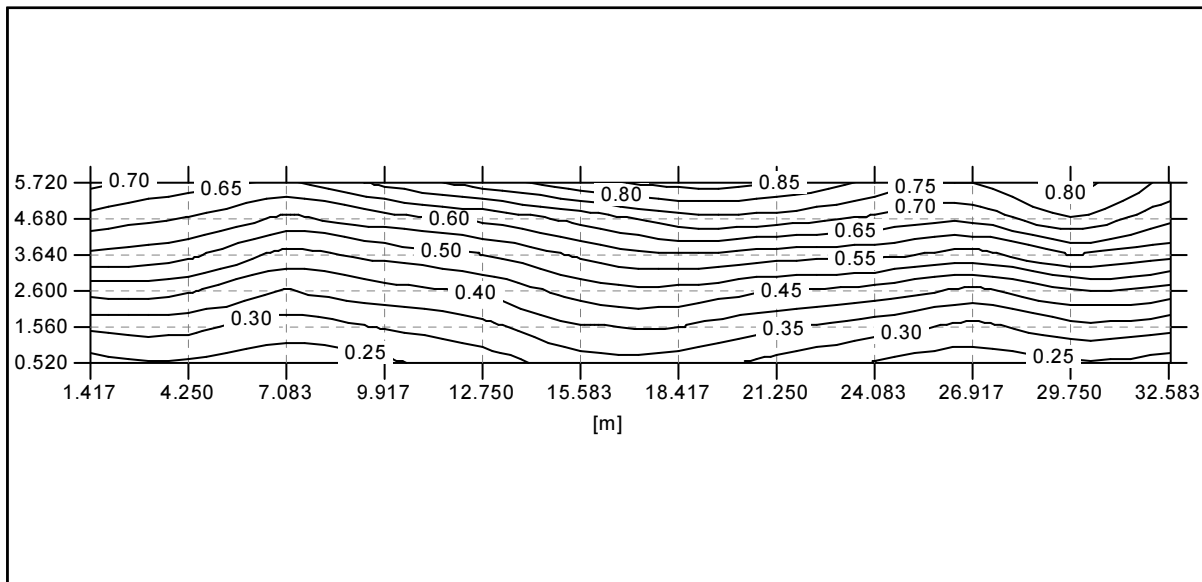
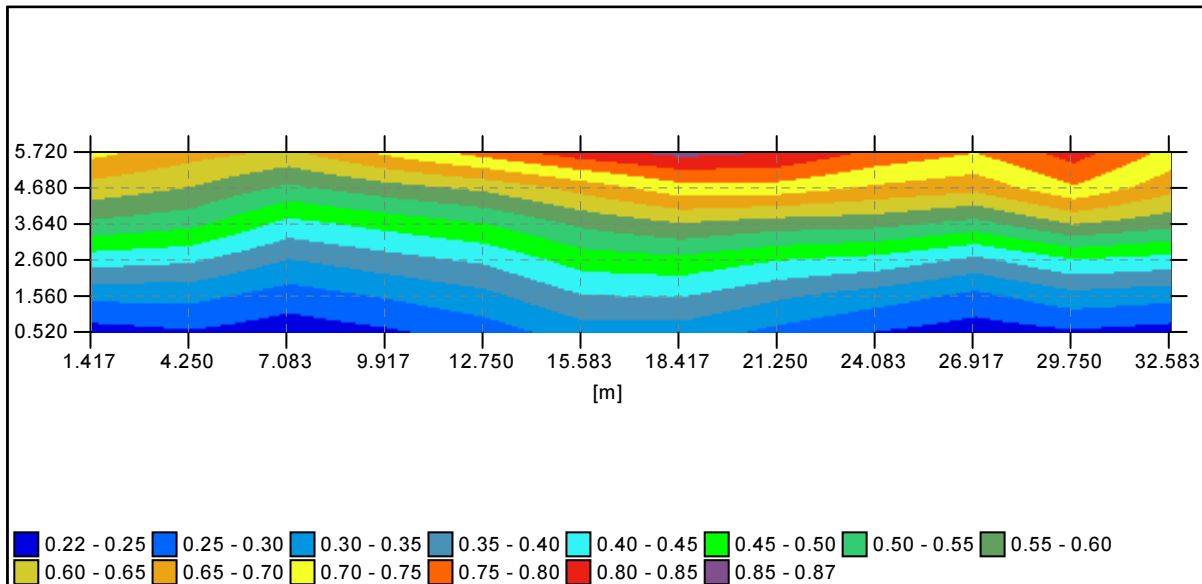


**Master grid (2) : Luminance ( <- -60,000; 4,680; 1,500) [cd/m<sup>2</sup>]**Min : 0,22 cd/m<sup>2</sup>Ave : 0,50 cd/m<sup>2</sup>Max : 0,87 cd/m<sup>2</sup>

Uo : 44,7 %

Ug : 25,4 %

5,720	0,72	0,67	0,64	0,72	0,78	0,84	0,87	0,85	0,79	0,75	0,83	0,74
4,680	0,63	0,60	0,54	0,58	0,61	0,67	0,73	0,73	0,69	0,67	0,75	0,67
3,640	0,54	0,52	0,43	0,47	0,50	0,56	0,60	0,58	0,57	0,53	0,60	0,57
2,600	0,42	0,41	0,35	0,38	0,41	0,47	0,49	0,45	0,43	0,39	0,45	0,43
1,560	0,31	0,32	0,28	0,31	0,34	0,40	0,40	0,36	0,33	0,29	0,33	0,32
0,520	0,23	0,25	0,22	0,24	0,27	0,33	0,33	0,29	0,25	0,22	0,24	0,23
Y/X	1,417	4,250	7,083	9,917	12,750	15,583	18,417	21,250	24,083	26,917	29,750	32,583

**Master grid (2) : Luminance ( <- -60,000; 4,680; 1,500) [cd/m<sup>2</sup>]****Master grid (2) : Luminance ( <- -60,000; 4,680; 1,500) [cd/m<sup>2</sup>]**

**Master grid (3) : Illuminance [lux]**

Min : 4,4 lux

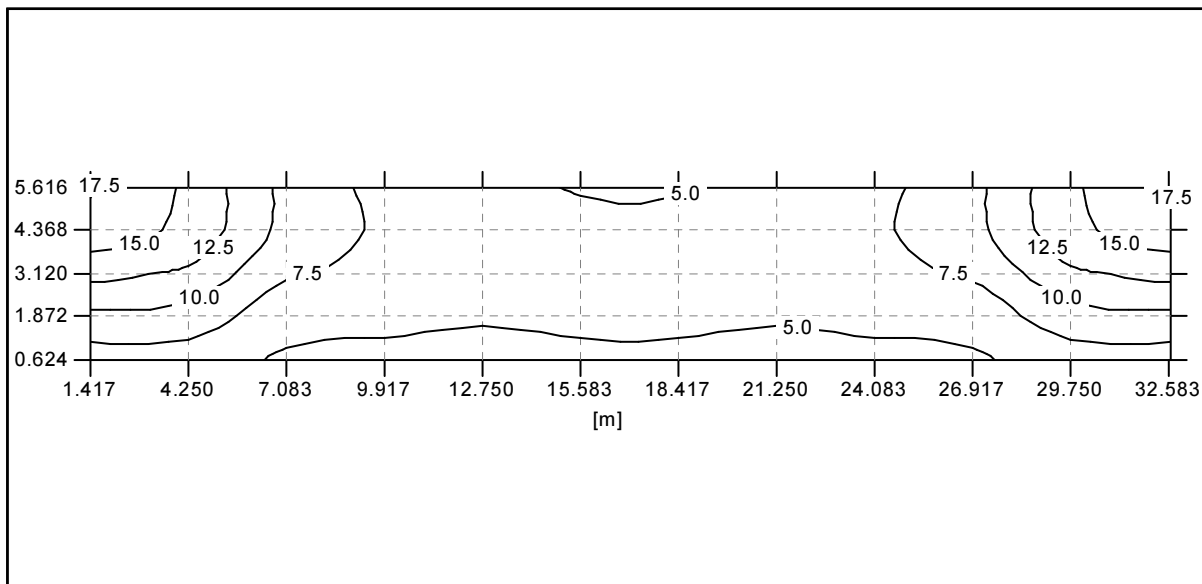
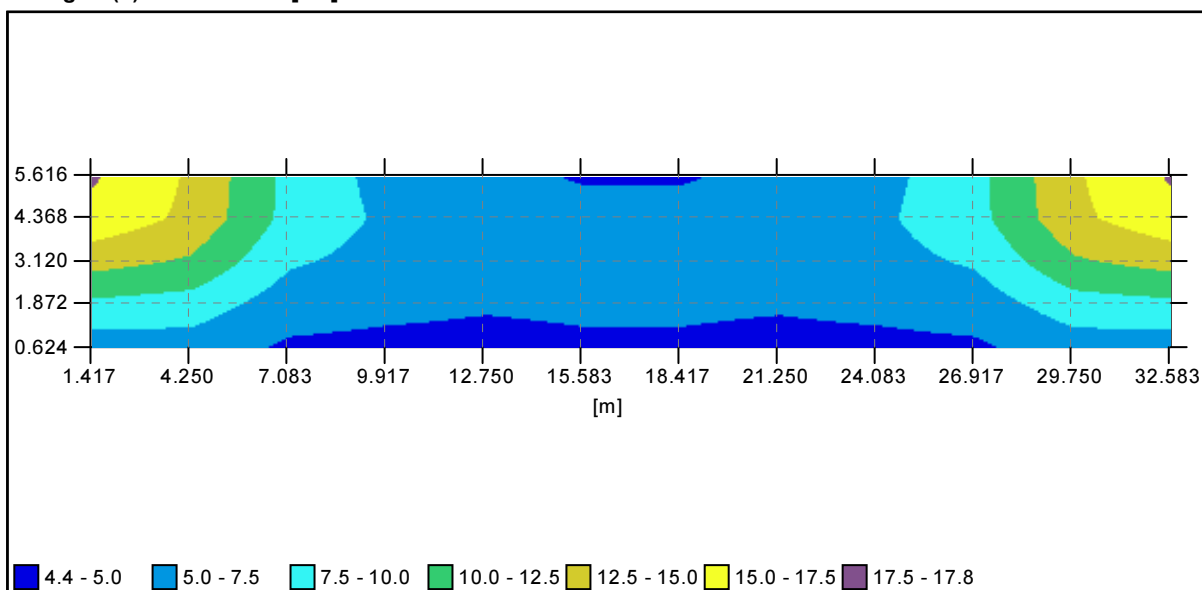
Ave : 8,0 lux

Max : 17,8 lux

Uo : 54,9 %

Ug : 24,7 %

5,616	17,8	14,7	9,3	6,7	5,4	4,9	4,9	5,4	6,7	9,3	14,7	17,8
4,368	16,7	14,4	9,2	7,1	5,9	5,5	5,5	5,9	7,1	9,2	14,4	16,7
3,120	13,5	12,2	7,8	6,6	5,8	5,6	5,6	5,8	6,6	7,8	12,2	13,5
1,872	9,5	8,9	6,1	5,6	5,2	5,4	5,4	5,2	5,6	6,1	8,9	9,5
0,624	6,2	6,3	4,7	4,4	4,4	4,7	4,7	4,4	4,4	4,7	6,3	6,2
Y/X	1,417	4,250	7,083	9,917	12,750	15,583	18,417	21,250	24,083	26,917	29,750	32,583

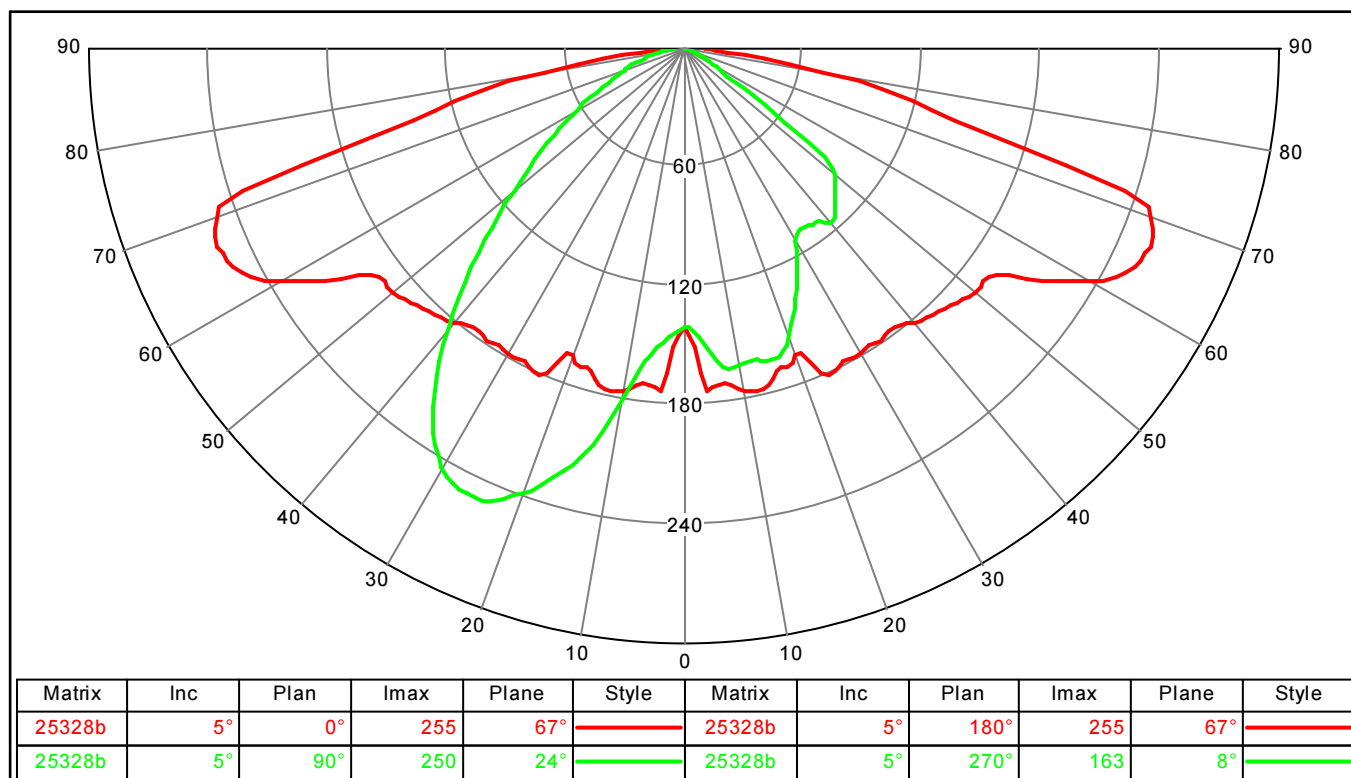
**Master grid (3) : Illuminance [lux]****Master grid (3) : Illuminance [lux]**

## Photometric documents

25328b

C:\Matrices\25328b.mat

## Polar / Cartesian diagram



## Utilization curve

